

Orientation Scolaire

Coffre à outils

D'informations scolaires
et professionnelles

École orientante

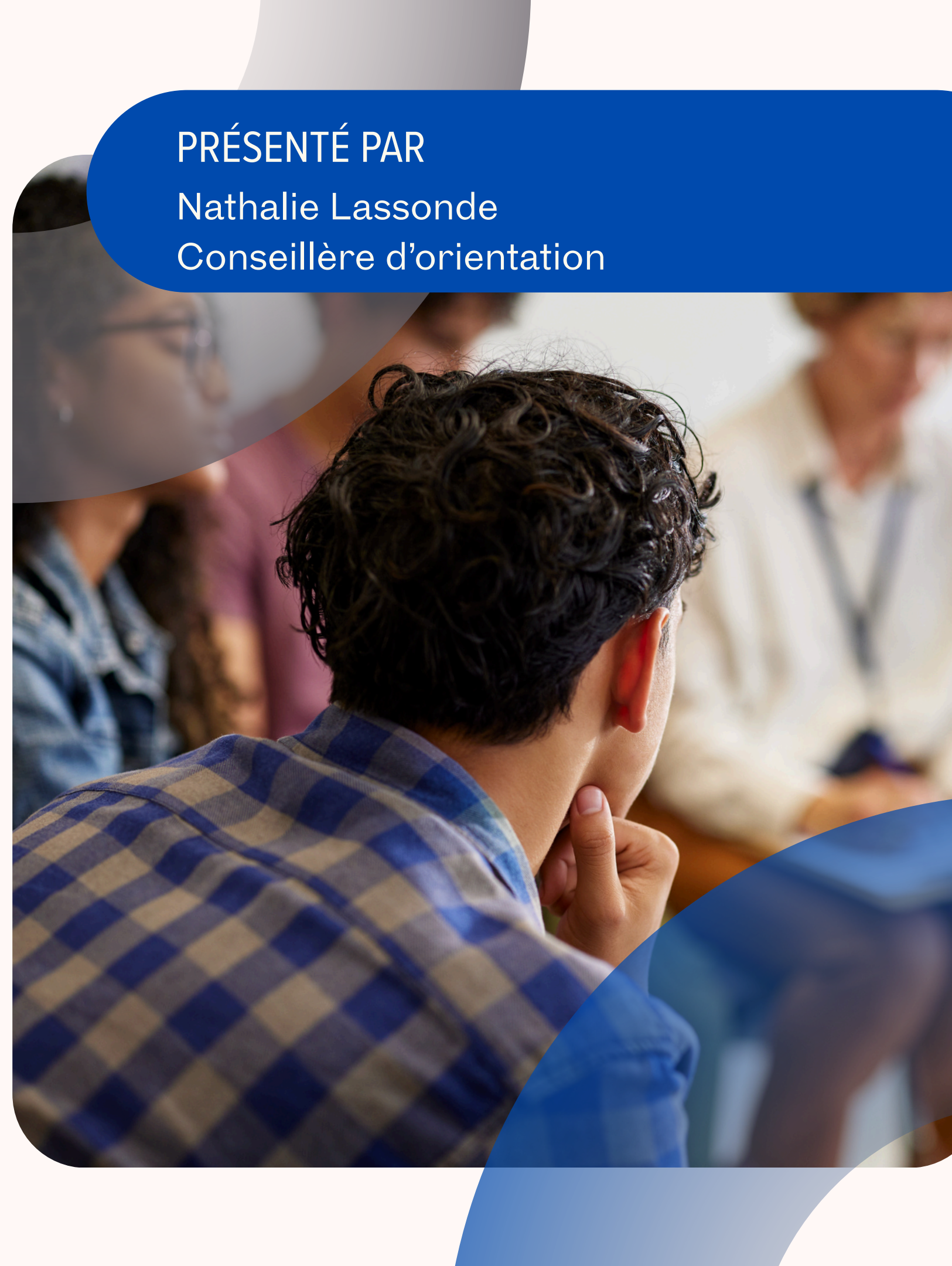
l'Impact

2025-2026

PRÉSENTÉ PAR

Nathalie Lassonde

Conseillère d'orientation





Outils pour vous aider

Découvrez nos événements et opportunités uniques

- **Salon Explo-Carières** à Mortagne le 25 novembre de 18h à 21h, (Plus de 60 kiosques : formation professionnelle, collégiale et universitaire)
- **Portes ouvertes** des centres de formation professionnelle (DEP) (dates affichées sur les sites des établissements et sur celui de l'école l'Impact)
- L'activité « **élève d'un jour** » disponible
- **Entrevue d'exploration** pour découvrir les métiers, parcours scolaire, etc.



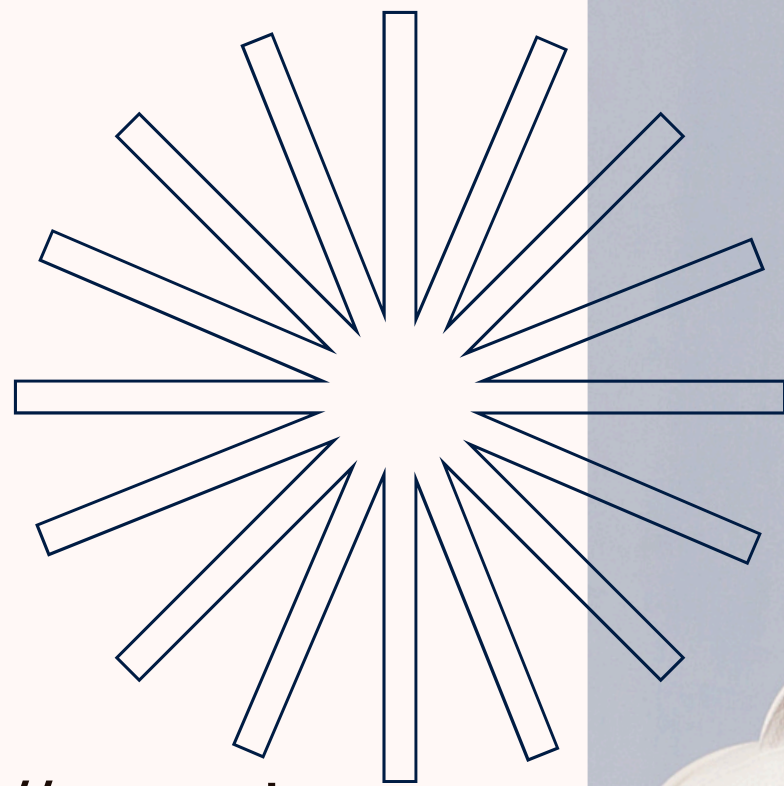
Outils pour vous aider (suite)

Découvrez nos événements et opportunités uniques

- Jeune Explorateur /stage d'un jour /16 avril 2026 (inscription nécessaire avec la conseillère d'orientation)
Stage militaire d'un jour 2 avril 2026
- Rendez-vous en orientation pour toutes questions d'indécision, d'anxiété face au choix, de difficultés dans son parcours scolaire, etc.
- Explorer les prospectus des C.F.P. de ton choix et consulter leur site Internet

Sites Internet

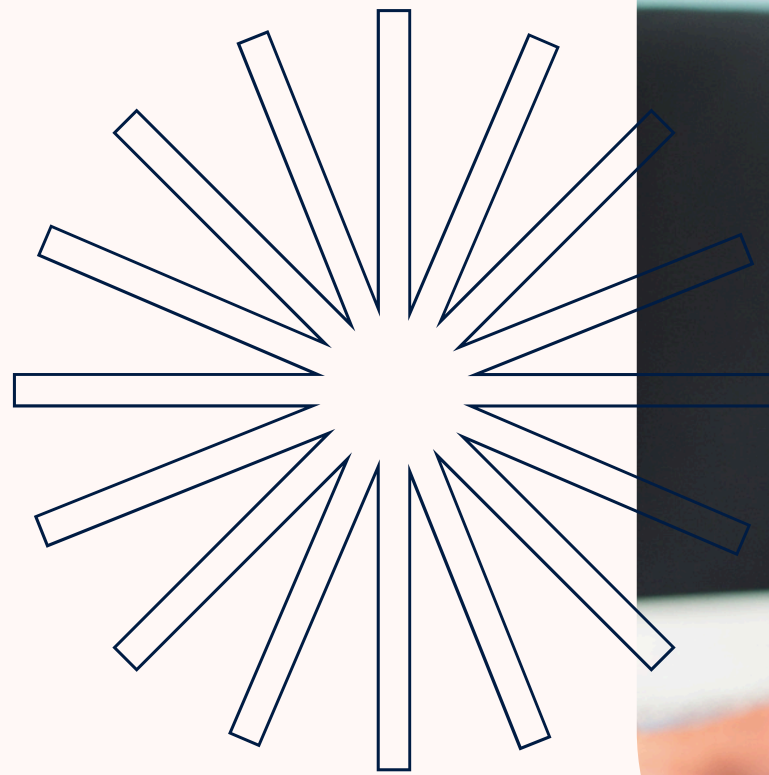
- Inforoute www.inforoutefpt.org
- Repères www.reperes.qc.ca
- www.monemploi.com
- www.metiers-quebec.org
- www.maformationenvidéo.co
- Academos www.academos.qc.ca
- Jeunes explorateurs d'un jour <https://www.jeunes-explorateurs.org/>
- Section pour les parents : www.choixavenir.ca
- www.jobboom.com/carriere/carrieres-davenir-2018/



L'ADMISSION EN FORMATION PROFESSIONNELLE

Pour être admis en formation professionnelle, tu dois répondre aux conditions suivantes :

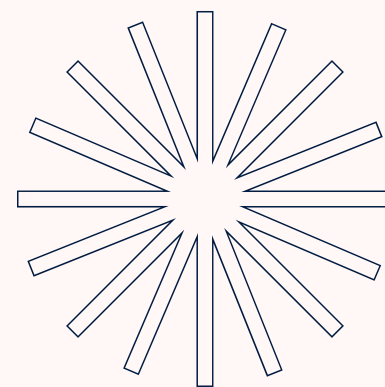
- Avoir ton DES ou Avoir 16 ans au 30 septembre de l'année scolaire en cours ET avoir les unités de 3e, 4e ou 5e secondaire (selon le programme) en français, mathématique et anglais



L'ADMISSION EN FORMATION PROFESSIONNELLE (suite)

Comment faire une demande d'admission dans un programme de formation professionnelle?

Pour faire votre demande d'admission, vous devez être âgée d'au moins 16 ans au 30 septembre de l'année scolaire en cours. Vous devez faire votre demande d'admission par internet au [admissionfp](#) (Un site de simulation est accessible à cette adresse). Si vous n'avez pas accès à internet, vous pouvez vous rendre au centre de formation professionnelle où vous souhaitez vous inscrire.



Un DEP et un DES : un double diplôme, c'est possible!

Le titulaire d'un DEP ou d'une ASP qui a déjà accumulé les unités de la 4^e secondaire en langue d'enseignement, en langue seconde et en mathématiques peut aussi décrocher un diplôme d'études secondaires en obtenant les unités suivantes :

- 6 unités de langues d'enseignement de la 5^e secondaire;
- 4 unités de langue seconde de la 5^e secondaire



Centre d'éducation des adultes des Patriotes



Toute personne de 16 ans et plus au 30 juin de l'année en cours est admissible en formation.

Vous devez apporter les documents originaux suivants :

- Certificat de naissance, comprenant le nom des deux parents.
- Plus récent relevé de notes ou bulletin scolaire.
- Le paiement en argent comptant, carte de crédit ou débit couvrant les frais généraux.

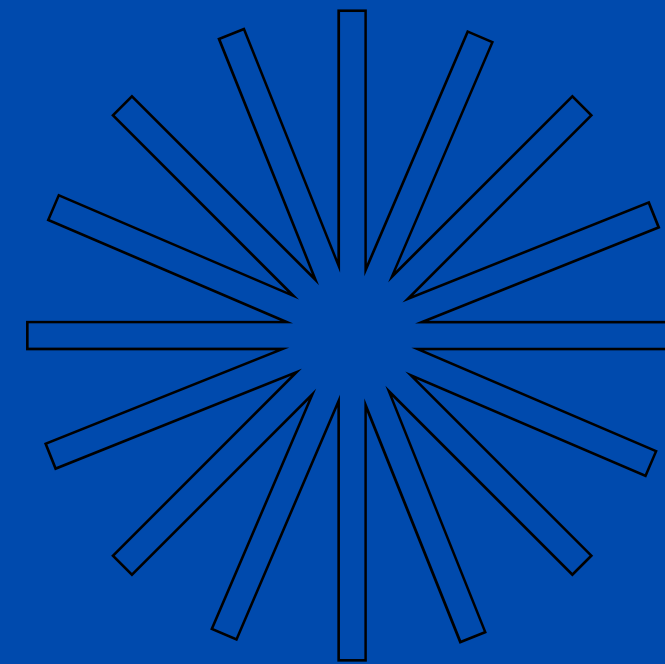
Pour obtenir plus d'information :

Site internet : eapatriotes.ca

Nouveauté

Enseignement dirigé disponible pour certains cours

ADMISSION FP



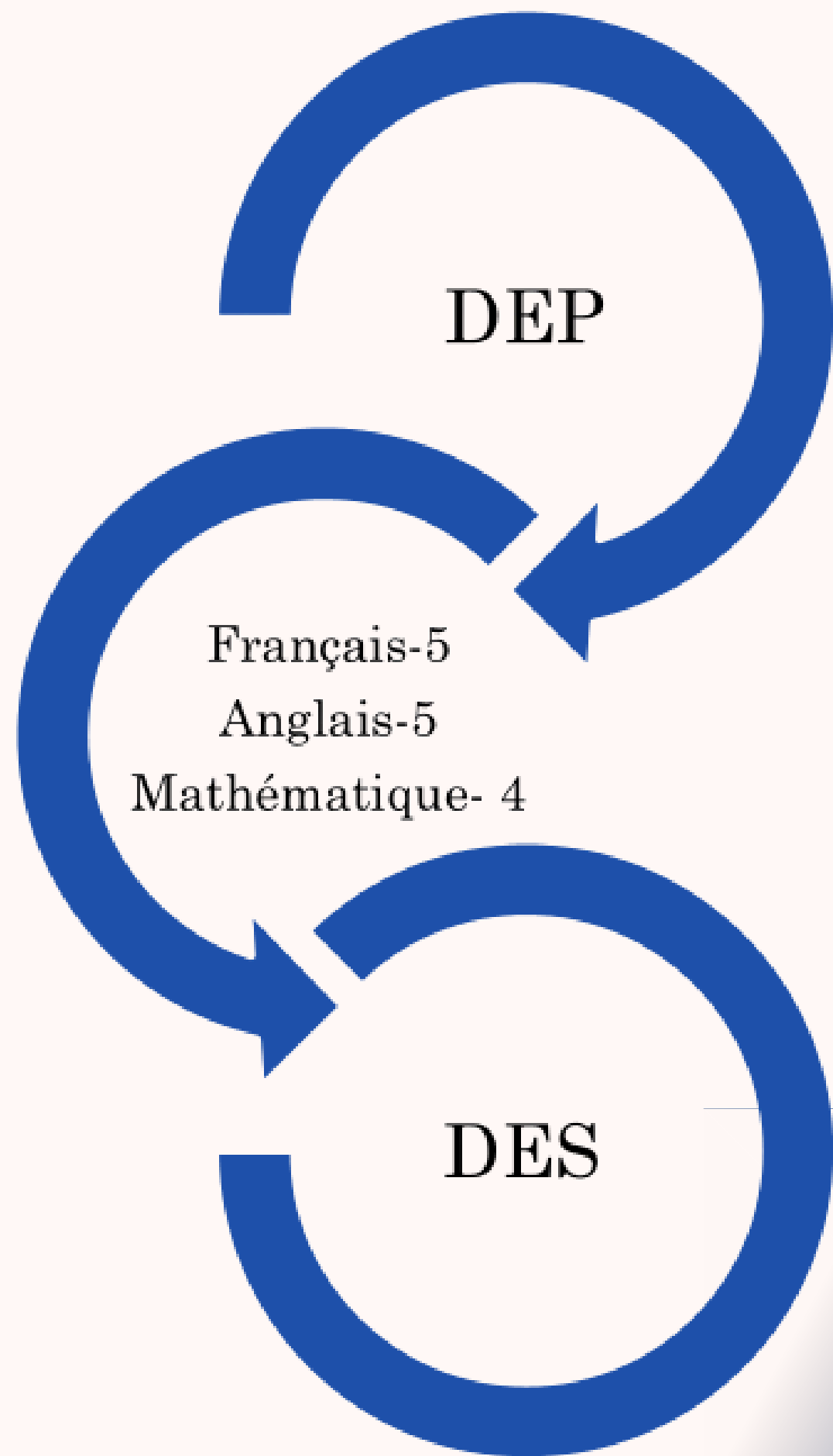
Tu dois faire ta demande en ligne sur le site ***admissionfp.com*** et joindre les documents exigés (dernier bulletin, certificat de naissance, copie de la carte d'assurance maladie)

Dates à retenir

1er mars Date limite pour une demande dans la plupart des DEP
1 seul choix de programme pour la région
Montréal, Montérégie, Laval

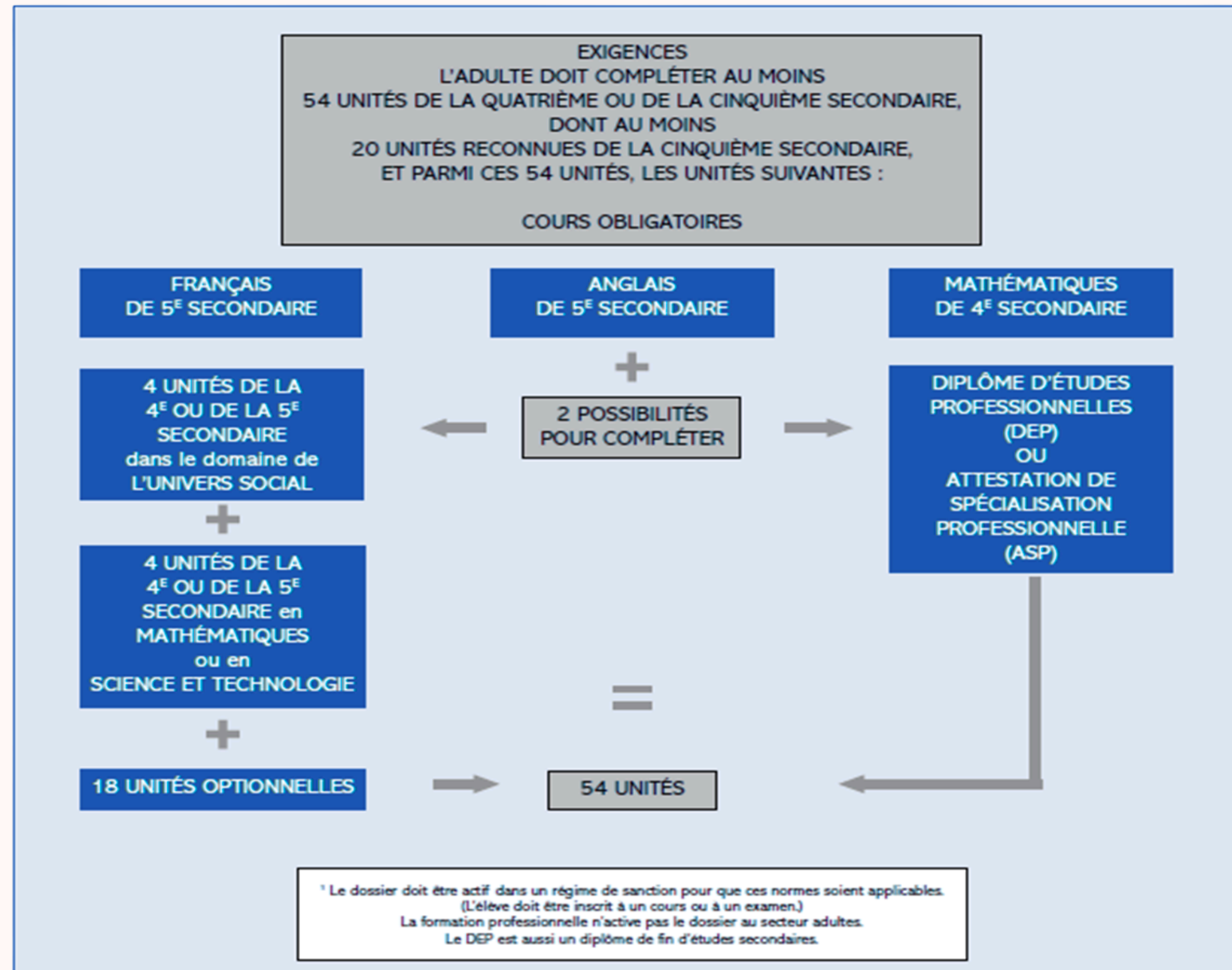
Mi-avril Réponse aux candidats
Convocation à des tests d'aptitudes
(Programmes contingentés)

Un DEP et un DES: Un double diplôme, c'est possible!



Diplôme d'études secondaires

Formation générale aux adultes - Régime A3



A large, 3D '@' symbol is positioned on the left side of the image. It has a teal/green body with a yellowish-gold outline. The symbol is set against a background with a light blue-to-white gradient and a dark blue curved shape at the bottom left.

INFORMATIONS DE CONTACT

EMAIL

nathalie.lassonde@cssp.gouv.qc.ca

TÉLÉPHONE

450-655-4521 poste 57850

Possibilité de communiquer par teams